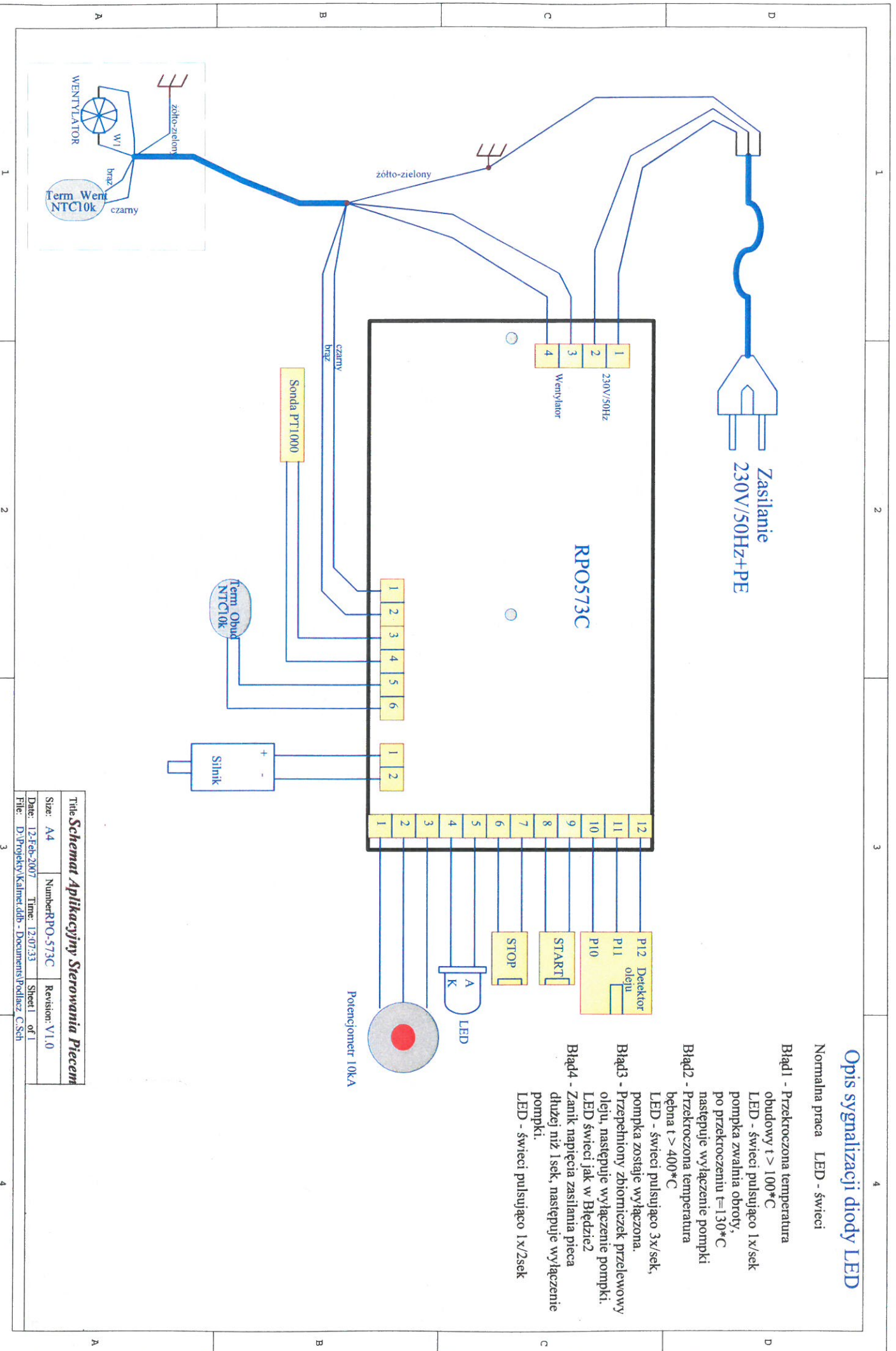


Opis sygnalizacji diody LED

Normalna praca LED - świeci

- Błąd1** - Przekroczona temperatura obudowy $t > 100^{\circ}\text{C}$
LED - świeci pulsująco 1x/sek
pompa zwalnia obroty, po przekroczeniu $t = 130^{\circ}\text{C}$ następuje wyłączenie pompy
- Błąd2** - Przekroczona temperatura bębna $t > 400^{\circ}\text{C}$
LED - świeci pulsująco 3x/sek, pompa zostaje wyłączona.
- Błąd3** - Przepelniony zbiorniczek przelewowy oleju, następuje wyłączenie pompy. LED świeci jak w Błędzie2
- Błąd4** - Zanik napięcia zasilania pieca dłużej niż 1sek, następuje wyłączenie pompy.
LED - świeci pulsująco 1x/2sek



Titel **Schemat Aplikacyjny Sterowania Piecem**

Size: A4	Number: RPO-573C	Revision: V1.0
Date: 12-Feb-2007	Time: 12:07:33	Sheet 1 of 1
File: D:\Projekty\Kahmet\ddb - Document\StP\diagram C.Sch		